



Tekniska Museets Vänner inbjuder:

## TEKNIKRESA TILL NORRLAND 2011

**Välkommen på 3 dagars resa uppåt norrlandskusten!  
Se historiska miljöer, slott och moderna industrier,  
kom in i Högakustenbron och ner i Hemsö fästning!**

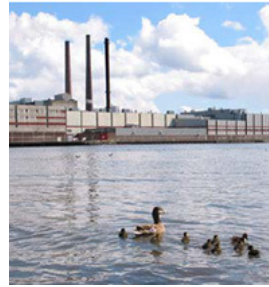
Egen buss, avresa från Stockholm torsdag 8/9 kl 17, åter söndag 11/9.  
Vi bor på STF:s vandrarhem i Sundsvall. Pris 2.900 kr.



Hemsö fästning, ett miljardbygge.  
Bombsäkert besöksmål.



Carbide Sweden AB acetylene fabrication  
- just add water



Ortviken, SCAs största bruk, visar oss allt i pappersteknik



Gloss is the attribute of a surface, that makes the object look shiny.  
At Ortviken Gloss is measured with an angle of 75°.



**Högakustenbron** Vi kommer in i bron under vägbanan och in i bergrummet i ena landfästet.

### Läs om alla resmålen på nästa sida!

**Avresa** fr Rådjursstigen, Bergshamra Centrum T-banestn Bergshamra, torsdag 8/9 kl. 17. Återkomst söndag 11/9 ca kl 17.

Alla är välkomna men **TMV-medlem** har företräde tom 30/4.

**Priset inkluderar:** Buss, logi, måltider, inträden guider mm. Boende i 2-4 bäddsrum med handfat. Dusch & toalett i korridoren. (Vi kommer pussla rum efter bästa förmåga) Enkelrum kostar 360kr extra. Skulle resan bli **inställd** betalas alla pengarna tillbaka.

**Förfrågningar** (helst via mejl) till Peter Isoz [peter.iso@telia.com](mailto:peter.iso@telia.com)  
0708-86 94 20  
eller Håkan Ljungqvist [ahlj@algonet.se](mailto:ahlj@algonet.se)  
0706-01 19 49

**Anmälan** till [leo@doktorerna-hassler.se](mailto:leo@doktorerna-hassler.se) eller Leo Hassler, Fredsgatan 3, 972 39 Luleå.

**Handpenning** 800 kr skyndsamt och resterande 2100 kr före 25/5 till TMVs plusgiro 49 24-7. (Vi måste lämna bindande besked till vandrarhemmet i maj för att få så lågt pris, så vi behöver full betalning innan dess.) Ange namn, e-postadress, telefon. – får allt inte plats skicka ett mejl med datum för betalningen.

Var säker på att Du träffar trevliga tekniknördar med gemensamma intressen även på denna TMV – resa!

**Varmt välkommen!**

Resekommittén: Håkan Ljungqvist,  
Peter Isoz, Leo Hassler

## Lista besöksmål.

Klicka på [www-länken](#) för mer information

**STF Gaffelbyn** ett vandrarhem med vår tids standard, högt upp och nära Sundsvalls centrum [www.gaffelbyn.se](http://www.gaffelbyn.se)

**Carbid Sweden** producerar med ljusbåge  $\text{CaC}_2$ , karbid, som får slaggen att lämna järnet, förändrar metallers egenskaper och dessutom ger acetylen, till svetsning. [www.akzonobel.com/carbide/](http://www.akzonobel.com/carbide/)

Några äldre bilder från verken: <http://www.tmv.a.se/program/Resa-2011/Stockviksverken/>

**Hemsö fästning** En miljard investerade här i Sveriges kustförsvaret. Tillsammans med Bodens fästning förklarade till att Sovjetunionen gav upp och föll ihop, tror Leo Hassler. [www.hemsofastning.se/](http://www.hemsofastning.se/)

**Högakustenbron** Sveriges näst längsta hängbro, bara 70m kortare spanns än Golden Gate. Pylonerna är 182 meter höga. Vi kommer in i bron under vägbanan och in ett av berggrummen där brovajerarna är fästa. [www.kramfors.se/index.asp?s=1&id=2617](http://www.kramfors.se/index.asp?s=1&id=2617)

**Ortvikens pappersbruk** tillhör SCA och de 900 anställda tillverkar 850.000 ton kvalitets och tidningspapper motsvarande ca 10.000 km<sup>2</sup>, vilket skulle räcka att paketera både Gotland och Öland. [www.sca.com/sv/Sundsvall/SCA-Sundsvall/Ortvikens-pappersbruk/](http://www.sca.com/sv/Sundsvall/SCA-Sundsvall/Ortvikens-pappersbruk/)

**Tunadals sågverk** är ett av SCA Timbers nio sågverk. 130 anställda sågar 350,000 m<sup>3</sup> och hyvlar 70,000 m<sup>3</sup> norrländsk gran varje år. [www.sca.com/sv/timber/Om-oss/vara-enheter/Tunadals-sagverk/](http://www.sca.com/sv/timber/Om-oss/vara-enheter/Tunadals-sagverk/)

**Merlo slott** är en vacker byggnad från 1880-talet, som idag tjänar som SCA:s centralarkiv. Slottet uppfördes av träpatronen Fredrik Bünsow, då Sveriges näst rikaste man. (Gissa vem som var rikast!) [www.sca.com/en/pulp/About-us/Publications/Articles/2009/History-comes-alive-from-the-shelves-of-Villa-Merlo/](http://www.sca.com/en/pulp/About-us/Publications/Articles/2009/History-comes-alive-from-the-shelves-of-Villa-Merlo/)

**Permobil** Se och prova några av fordonen som totalt förändrat livet för, och imagen av, rörelsehindrade och se verkstäderna där de anpassas. [www.permobil.com/Sverige/](http://www.permobil.com/Sverige/)

**Utsiktstornet Gaffelbyn** där man efter 22 meter och 112 trappsteg är 160 meter ovan havsytan och har en fantastisk utsikt över Sundsvall. [www.norraberget.se/byggnader/utsikt.html](http://www.norraberget.se/byggnader/utsikt.html)

**Mannaminne** är ett konstverk i full skala och består av ett 40-tal husbyggnader från alla världens hörn, konstverk och utsmyckningar av kända konstnärer, spårvagnar, museum och mycket annat. [www.mannaminne.se/](http://www.mannaminne.se/)

**Iggesunds järnbruksmuseum** Järnbruket startades 1685 och 100 år gamla masugnar står kvar. [www.bruksminnen.com/bruket.htm](http://www.bruksminnen.com/bruket.htm)

**Klaverens Hus** är centrum för svensk piano/orgelkultur. Ett museum med instrument, en rekonstruerad fabriksmiljö, verkstad för skötsel och vård av föremålen. [www.klaverenshus.se/](http://www.klaverenshus.se/)

**Museitågverkstan** i Gävle (hoppas vi).

Till sist:

**Lite bilder från TMV Resa 2009** [www.tmv.a.se/program/resa-2009](http://www.tmv.a.se/program/resa-2009)